

# Zentralstelle für Gemeindeämter der Frau

Allgemeiner Deutscher Frauenverein

Septbr. 1912

Frankfurt a. M., Bockenheimerlandstr. 109 III.

Preis 10 Pfg.

## Frauen in den obersten Behörden der Armen- und Waisenfürsorge und in verschiedenen anderen städtischen Kommissionen (exkl. Schule) 1912.

Stadt (Einwohnerzahl)	Oberste Behörden der Armen- und Waisenfürsorge	Verschiedene Kommissionen
Aachen 156 044 G.	Armenrat, 1 Frau stimmb., 17 Männer.	
Achern 4 870 G.	Armenkommission 1 Frau stimmb.	
Aischaffenburg 29 892 G.		Komm. für Verw. der Tuberkulo- und Säuglingsfürsorge 2 Frauen stimmberechtigt.
Baden-Baden 22 066 G.	Armenkomm. 3 Frauen stimmb.	Komm. für öffentliche Gesundheitspflege 1 Frau stimmb.
Barmen 169 214 G.		Kuratorium der Stadtbibliothek 1 Frau stimmb.
Bergedorf 14 907 G.		Verwaltung d. städt. Versorgungsh. 1 Frau ber. Stimme.
Bernburg 33 724 G.	Armendeputation 1 Schwester ohne Stimme.	
Biebrich 21 199 G.	Armenkomm. 2 Frauen stimmb., 9 Männer.	Krankenhauskomm. 1 Frau stimmb., 7 Männ. Sozialpol. Kom. 2 Frau. stimmb., 11 Männ.
Bielefeld 78 380 G.		Fürsorgeauschuß 2 Frauen, Arbeitsausch. z. Fürs.-Ausch. nur Frauen. Wohnungsfürsorge 8 Frauen, alle stimmb.
Bochum 136 931 G.		Kurat. der Volksbibliothek 1 Frau.
Bonn 87 978 G.	Armenrat 2 Frauen stimmb., 10 Männer.	
Breisach 3 535 G.	Armenkomm. 1 Frau stimmb.	
Bremen 247 437 G.	Armenvorst. 2 Frauen stimmb.	
Bremerhaven 24 165 G.	Komm. für das Armenwesen 3 Frauen.	
Breslau 512 105 G.	Armenverwaltung und Waisenamt 6 Frauen stimmb., 81 Männer, Städt. Bekleidungsamt 2 Frauen.	Vorst. des Kinderhortes und Säuglingsheims 2 Frauen stimmb., 11 Männer, Vorst. des Kindererz.-Inst. zur „Ehren- pforte“ 2 Frauen, 3 Männer, Vorst. des Kinderhospitals zum „Heiligen Grabe“ 1 Frau, 3 Männer, Vorst. der Anna und Marie Moritz-Stiftg. (Altersheim f. alleinst. unverheir. Damen) 2 Frauen stimmb., 2 Männer. Kurat. d. städt. Krankenh. 2 Frauen stimmb.
Bretten 5 323 G.	Armenkomm. 2 Frauen stimmb.	
Bromberg 57 696 G.		Frauen in der Aufsichtskomm. des städt. Säuglingsheims.
Bruchsal 15 391 G.		Frauen in den Aufsichtskomm. der Haus- haltungs-, Industrie- u. Kleinkinderschule.
Bühl 3 640 G.	Armenkomm. 2 Frauen stimmb.	
Bunzlau 16 125 G.		Komm. der Volksbücherei 2 Frauen stimmb.

stimmb. = stimmberechtigt, ber. Stimme = beratende Stimme, G. = Einwohner.

Stadt (Einwohnerzahl)	Oberste Behörden der Armen- und Waisenflege	Verschiedene Kommissionen
Cassel 153 196 E.	Armen-dir. 1 Frau mit ber. Stimme.	Im Kurat. der Armenanstalt 1 Frau stimmber., 27 Männer. In der Aufsichtskomm. des Jakobshauses 1 Pflegerin. Frauen im Vorst. der Stellenvermittlung.
Charlottenburg 305 978 E.	Armen-direkt. 3 Frauen stimmber., 18 Männer. Waisendeputation 3 Fr. ber. Stimmen.	In der Deputation der Wohnungspflege 3 Frauen mit ber. Stimme, 21 Männer, außerdem in jedem Wohnungsausschuß eine in dem betr. Bezirk wohnende Frau. Im Vorstand des Landesversorgungshauses 2 Frauen, 4 Männer. Verwaltung des Herzog Friedrich-Waisenhauses 1 Frau stimmber.
Cuxhafen 14 888 E.		Im Vorstand des Landesversorgungshauses 2 Frauen, 4 Männer.
Dessau 56 605 E.		Verwaltung des Herzog Friedrich-Waisenhauses 1 Frau stimmber.
Danzig 170 337	Armen- und Waisenamt 3 Frauen stimmb.	
Donaueschingen 4 077 E.	Armenkomm. 1 Frau stimmber.	
Dortmund 214 226 E.		Kurat. der Dudenstiftung (städt. Frauenklinik) 7 Frauen stimmber.
Düsseldorf 358 728 E.		Verwaltungsrat der Georg Boensgenstiftung 1 Frau stimmber.
Eberbach 6 388 E.	Armenkomm. 1 Frau.	Kommission für die öffentliche Gesundheitspflege 1 Frau stimmber.
Eidel, Westfalen 33 496 E.	Armenkomm. 2 Frauen, 16 Männer.	Fürsorgeausschuß 3 Frauen stimmb., 16 Männ.
Eisenberg i. S. 10 749 E.	Waisenrat 1 Frau als Assistentin.	
Elberfeld 170 195 E.		Aufsichtskomm. der weibl. Abteil. des Arbeitsnachweises Frauen.
Emden 24 038 E.		Verwaltungsrat des städt. Krankenhauses 2 Frauen stimmber., 8 Männer.
Essen a. Ruhr 294 653 E.	Waisenrat 3 Frauen ber. Stimme, 6 Männ.	
Ettlingen 9 406 E.	Armenkomm. 2 Frauen stimmber.	
Eßlingen 32 216 E.	Armen- u. Waisenkomm. voraussichtl. Frauen.	Theaterkomm. voraussichtl. später Frauen.
Flensburg 60 922 E.	Armenamt, Ausschuß für Kinderpflege, 1 Frau.	
Forst i. L. 33 875 E.	Armendep. 3 Frauen stimmber., 10 Männer. Direktion der Waisenflege 5 Frauen ber. Stimme, 7 Männer.	
Frankfurt a. M. 414 576 E.	Armen- u. Waisenamt 4 Frauen stimmber.	Anstaltsdeputat. (für die Krankenanstalten) 1 Frau ber. Stimme. Gesundheitskomm. 1 Frau ber. Stimme. Wohnungsamt 2 Frauen ber. Stimme.
Frankfurt a. Oder 68 277 E.	Armenkomm. 2 Frauen stimmber.	
Freiberg i. S. 36 237 E.		Ausschuß für Verwaltung der Wohlfahrtszentralen Frauen stimmber.
Freiburg i. B. 83 324 E.	Armenrat 3 Frauen stimmber.	Komm. der Frauenarbeitschule 2 Frauen stimmber.
Fulda 22 487 E.		Aufsichtskomm. des Siechenhauses 5 Frauen, 2 Männer.

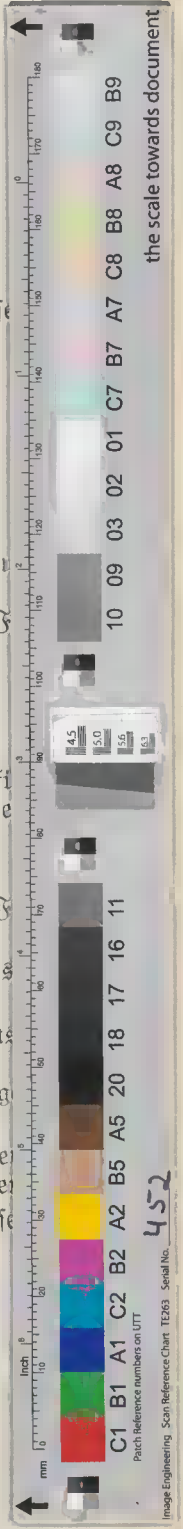
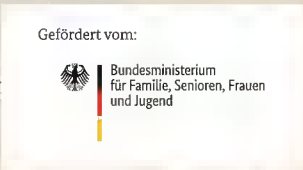
Stadt (Einwohnerzahl)	Oberste Behörden der Armen- und Waisenpflege	Verschiedene Kommissionen
Fürth 66 553 E.		Verwaltungsaussch. der städt. Walderholungs- stätte 2 Frauen stimmb. Verwalt. der Sarah Neubauerschen Stiftg. (Böhlertätigkeit) 2 Frauen stimmb. Stiftungsrat der Nathansstiftg. (Wöchnerinn.- und Säuglingsheim) 3 Frauen stimmb. Städt. Fürsorgeauschuß 4 Frauen stimmb.
Gelsenkirchen 169 513 E.		
Görlitz 85 806 E.	Armendirekt. 2 Frauen stimmb.	
Gotha 39 553 E.		Komm. des Landeskrankenhauses, Komm. der Karolinschule (Anstalt für Dienstboten) Frauen.
Göttingen 37 594 E.	Armendeput. und Waisentr., ferner im Jugend- fürsorgeausch., zus. 12 Frauen stimmb.	
Graudenz 40 325 E.	Waisenrat 3 Frauen stimmb.	
Groß-Borstel	Waisenrat 1 Frau.	
Grünberg i. Schl. 23 168 E.	Gemeindewaisenrat 1 Frau.	
Hagen i. W. 88 605 E.	Waisendep. 5 Frauen, 7 Männer.	Aufsichtskomm. des Waisenhauses, Frauen.
Halle a. d. S. 180 843 E.	Armen-dir. und Gemeindewaisentr. 2 Frauen ber. Stimme.	Aufsichtskomm. der Waisenanstalt, des Asyls für Obdachlose, des Kinderasyls, je 1 Fr. stimmb., Wohnungskomm. 2 Fr. stimmb., Kur. der Brumhard-Stiftung 1 Frau, Kur. der Bethäe-Stiftung 3 Frauen. Auschuß für Jugendfürsorge 5 Fr. stimmb.
Hamborn, Rheinl. 101 703 E.		
Hamburg, Landgebiet 67 024 E.	Waisenrat 1 Frau.	
Sameln 22 061 E.	Armenrat 3 Frauen stimmb.	
Sanau 37 472 E.	Armenkomm. 1 Frau stimmb., 13 Männer.	Aufsichtskomm. der Kinderschule und Kinder- krippe, Frauen.
Sannover 302 375 E.	Armen-dir. 1 Frau stimmb., 50 Männer.	
Sarburg 67 025 E.		Aufsichtskomm. d. Siechenhauses u. Augusta- Viktoria-Stifts (Kinderhort, Warteschule, Krippe) Frauen stimmb.
Sardenberg 12 606 E.		Kur. des Gemeinde-Verforg.-Hauses 3 Frauen, 4 Männer.
Seidelberg 56 016 E.	Armenrat 2 Frauen stimmb.	Komm. f. sozial-polit. Angel. 2 Fr. stimmb. Komm. f. d. städt. Waisenhaus 1 Frau stimmb.
Selmstedt, Braunschw. 16 421 E.	Armendeput. 1 Frau (Gemeindegewester) stimmb.	
Sildesheim 50 239 E.		Aufsichtskomm. der Kinderbewahranstalt, Frauen.
Sof i. W. 41 126 E.		Wohnungskomm. 1 Frau stimmb.
Zena 38 487 E.		Kur. des Frauenheims 2 Frauen stimmb.
Kaiserlautern 54 659 E.		Aufsichtsrat der Kinderkrippe, Frauen.

Stadt (Einwohnerzahl)	Oberste Behörden der Armen- und Waisenpflege	Verschiedene Kommissionen
Karlsruhe 134 313 E.	Armenkomm. 4 Fr., 3 Stellvert. stimmer.	Komm. für die öffentl. Gesundheitspflege 7 Frauen stimmer., Komm. für nützliche und sozialpol. Ange- legenheiten 2 Frauen stimmer. Krankenhauskomm. 4 Frauen stimmer. Verwaltung der Frau Carry Preheischen- Stiftung 1 Frau.
Riel 211 627 E.		Deputat. für die Verwalt. der Kinderbewahr- anstalt und in der Aufsichtskomm. des städt. Waisenhauses 2 Frauen.
Röln 516 527 E.	Waisenamt 3 Frauen mit ber. Stimme	Verwaltungsrat der v. Wessenbergischen Er- ziehungsanstalt, 1 Frau.
Konstanz 27 591 E.	Armenkomm. 3 Frauen, 13 Männer	Deputat. des städt. Krankenhauses, 2 Frauen. Verwaltung der Höpferischen Stiftung mindestens 2 Frauen.
Königsberg 245 994 E.		Aufsichtskomm. der Volksküche Frauen.
Kreuznach Bad 23 167 E.	Armenkomm. 2 Frauen und 2 Stellver- treterinnen stimmer., 5 Männer.	
Leer 12 690 E.	Waisenrat 1 Frau stimmer.	
Leipzig 589 850 E.		Komm. für den Arbeitsnachweis (Beauffichti- gung des Betriebes) 8 Frauen.
Lennepe 13 123 E.	Armenkomm. und Gemeindegewaisenrat 2 Fr. stimmer., 11 Männer.	Ausschuß für Jugendfürsorge 3 Fr. stimmb., 8 Männer. Stiftungsvorstand 1 Frau stimmer.
Lörrach 14 756 E.	Armenkomm. 5 Frauen stimmer.	
Lübeck 98 656 E.	Armendeput. 2 Frauen stimmer.	Komm. des städt. Siechenhauses Frauen mit ber. Stimme.
Lüdenscheid 32 301 E.		Waisenhausdeputation 1 Frau, Krankenhausdeput. die Oberin stimmer.
Magdeburg 279 629 E.		Städt. Fürsorgeamt 2 Frauen.
Mannheim 193 902 E.	Armenkomm. 3 Frauen stimmer.	Arbeitsamtskomm. 2 Frauen stimmer. Ortsgesundheitsrat 2 Frauen stimmer. Krankenhauskomm. 3 Frauen stimmer. Meß- u. Marktkomm., Anlage- u. Park- komm., Komm. zur Überwachung der Milchkuranst., Stiftungskomm. je 1 Frau stimmer., Komm. für die Speisung armer Schul- kinder 3 Frauen stimmer., Wohnungsuntersuchungskomm. 12 Frauen.
Mayen 14 421 E.	Armendeput. 2 Frauen ber. Stimme	
Meißen 33 884 E.		Volksheimauschuß (städt. Speiseanstalt) 5 Frauen.
Memel 21 470 E.	Armendirekt. 1 Gemeindegewestler stimmer., 10 Männer.	
Minden 26 454 E.	Armen- und Waisenrat 4 Frauen stimmer.	
Mülhausen i. Elz. 95 041 E.	Armenrat 1 Frau stimmer.	Aufsichtskomm. d. städt. Arbeitsnachweisstelle 4 Frauen stimmer.
Müllheim i. Baden 4 531 E.	Armenkomm. 2 Frauen stimmer.	
München-Gladbach 66 414 E.		Aufsichtskomm. des Mädchenheims für ledige Fabrikarbeiterinnen einige Frauen.

Stadt (Einwohnerzahl)	Oberste Behörden der Armen- und Waisspflege	Verschiedene Kommissionen
Neuhaldensleben 10 774 E.	Armenbehörde 3 Gemeindefchwester.	
Neuß 37 224 E.		Deput. zur Bekämpf. der Säuglingssterblichkeit 5 Frauen stimm., 8 Männer.
Neustadt a. d. G. 18 857 E.	Armenkomm. 2 Frauen stimmber.	Ausschuß des Kindergartens und der Kleinkinderbewahranstalt 12 Frauen stimm.
Neuwied 19 104 E.		Aufsichtskomm. d. Taubstumm- u. Blindenanstalten der Rheinprovinz zu Neuwied Frauen.
Mürnberg 333 142 E.		Ausschuß für Säuglingsfürsorge 4 Frauen, Ausschuß f. Kindervorstellungen u. Jugendfürsorge 1 Frau, Komm. für auswärts wohnende, in Nürnberg beheimatete Arme, Suppenanstalten, Armenhäuser Frauen ber. Stimme, in jedem der beiden Wohnungsausschüsse 4 Frauen.
Odenkirchen 20 060 E.	Waisenratsausschuß 2 Frauen stimmber., 6 Männer.	
Offenburg 16 848 E.	Armenkomm. mehrere Frauen stimmber.	Krankenhauskomm. 1 Frau stimm., 9 Männ., Komm. für die öffentl. Gesundheitspflege 1 Frau stimm., 9 Männer, Komm. für nützl. und sozialpol. Angelegenheiten 1 Frau stimm., 8 Männer.
Ohligs 27 839 E.		Kur. des Krankenhauses die Oberschwester mit berat. Stimme.
Ohlsdorf	Waisenrat 1 Frau.	
Ohrdruf Gr. S.-Cob.-Gotha 6 295 E.	Armenkommission die Gemeindefchwester.	
Pforzheim 69 082 E.	Armenkomm. 2 Frauen stimmber., 27 Männer.	Komm. für nützliche und sozialpol. Angelegenheiten 6 Frauen stimm., Aufsichtskomm. für das städt. Arbeitsamt 3 Frauen, 23 Männer.
Posen 156 691 E.	Armendeput. 16 Gemeindepflegerinnen ber. Stimme.	
Rastatt 15 196 E.		Aufsichtskomm. d. städt. Arbeitsschule Frauen.
Ratibor 38 424 E.	Armenamt 1 Frau stimmber.	
Regensburg 52 624 E.		Wohnungskomm. 1 Frau.
Remscheid 72 159 E.		Zentralausschuß für Jugendfürsorge 4 Fr. stimm., 12 Männer.
Rheydt 43 999 E.	Waisenrat 2 Frauen stimmber., 10 Männer.	Krankenhauskomm. 3 Frauen, 9 Männer.
Rudolstadt 12 937 E.	Armenausschuß einige Frauen ber. Stimme.	
Saarbrücken 105 089 E.	Armendeput. 3 Frauen stimmber.	Komm. für die Volksküche 2 Frauen stimmber.
Sandhofen 8 213 E.	Armenkomm. 3 Frauen stimmber.	
Schleswig 19 908 E.	Große Komm. (Armenpflege) 3 Frauen ohne Stimme, 9 Männer.	

Stadt (Einwohnerzahl)	Oberste Behörden der Armen- und Waisspflege	Verschiedene Kommissionen
Schwabach i. B. 11 195 E.		Aufsichtskomm. d. städt. Waisenhauses Frauen.
Schöneberg b. Berlin 172 828 E.	Armenverwaltung 1 Fr. stimmb., 15 Männer.	
Schopfheim 3 940 E.	Armenkomm. 2 Frauen stimmb.	
Schwezingen 7 875 E.	Armenkomm. 2 Frauen stimmb.	
Singen 8 360 E.	Armenkomm. 1 Frau stimmb.	
Solingen 50 536 E.		Waisenhauskomm. 2 Frauen stimmb., Aufsichtskomm. des städt. Familienhauses 2 Frauen stimmb., 2 Männer.
Spandau 84 855 E.	Armen- und Waisendeput. 4 Frauen ohne Stimme, 12 Männer.	
St. Georgen 4 582 E.	Armenkomm. 1 Frau stimmb.	
Stolp 33 762 E.	Armenverwaltung 2 Fr. stimmb., 24 Männer.	Armenhausausch. 1 Frau.
Stralsund 33 988 E.		Aufsichtskomm. für Hospitäler u. Siechenhaus Frauen, Wirtschaftsausschuß d. Waisenhauses 8 Fr.
Strasbourg i. Elz. 178 891 E.		Komm. für Arbeitsnachweis 4 Frauen (2 Arbeitgeber und 2 Arbeitnehmer).
Triberg 4 016 E.	Armenkomm. 2 Frauen stimmb.	Komm. für die öffentl. Gesundheitspfl. 2 Frauen stimmb.
Tuttlingen 15 862 E.		Komm. für die Frauenarbeitschule und für die Kleinkinderschule 2—5 Fr. stimmb.
Ürdingen a. Rh. 7 887 E.	Armenverwaltung 2 Frauen stimmb.	
Wandsbeck 35 212 E.		Komm. zur Fürsorge für Lungenkranke 2 Fr.
Wattenscheid 27 636 E.		Deput. für das städtische Versorgungshaus 5 Frauen.
Weinheim i. B. 14 170 E.	Armenkomm. 2 Fr. stimmb., 17 Männer.	Komm. für Kranken- und Pfandnerhaus 1 Frau stimmb., Komm. für nützliche und sozialpol. Ange- legenheiten 2 Frauen stimmb.
Wiesbaden 109 002 E.		Gesamtvorst. d. Arbeitsnachweises 2 Frauen, Aufsichtskomm. d. Volksskindergart. Frauen.
Worms a. Rh. 46 819 E.		Aufsichtskomm. des städt. Versorgungshauses 6 Frauen abwechselnd.
Zabrze 63 373 E.	Armenkomm. 2 Frauen stimmb., 9 Männer.	
Zehlendorf 16 864 E.	Armenauschuß 2 Fr. stimmb., 8 Männer.	
Zeitz 33 093 E.	Armenamt 1 Gemeindegewerkschaft stimmb.	
Zoppot 15 015 E.	Armenverwaltung 3 Frauen stimmb., 13 Männer.	Aufsichtskomm. kommunaler Anstalten, Frauen.
Zweibrücken 15 250 E.		Ausschuß d. Waisenhauskomm. 7 Frauen berat. Stimme.

Stadt (Einwohnerzahl)	Oberste Behörden der Armen- und Waisenpflege	Verschiedene Kommissionen
Schwabach i. B. 11 195 E.		Aufsichtskomm. d. städt. Waisenhauses Frauen.
Schöneberg b. Berlin 172 828 E.	Armenverwaltung 1 Fr. stimmb., 15 Männer.	
Schopfheim 3 940 E.	Armenkomm. 2 Frauen stimmb.	
Schwezingen 7 875 E.	Armenkomm. 2 Frauen stimmb.	
Singen 8 360 E.	Armenkomm. 1 Frau stimmb.	
Solingen 50 536 E.		Waisenhauskomm. 2 Frauen stimmb., Aufsichtskomm. des städt. Familienhauses 2 Frauen stimmb., 2 Männer.
Spandau 84 855 E.	Armen- und Waisendeput. 4 Frauen ohne Stimme, 12 Männer.	
St. Georgen 4 582 E.	Armenkomm. 1 Frau stimmb.	
Stolp 33 762 E.	Armenverwaltung 2 Fr. stimmb., 24 Männer.	Armenhausausch. 1 Frau.
Stralsund 33 988 E.		Aufsichtskomm. für Hospitäler u. Siechenhaus Frauen, Wirtschaftsausschuß d. Waisenhauses 8 Fr.
Straßburg i. Elß. 178 891 E.		Komm. für Arbeitsnachweis 4 Frauen (2 Arbeitgeber und 2 Arbeitnehmer).
Triburg 4 016 E.	Armenkomm. 2 Frauen stimmb.	Komm. für die öffentl. Gesundheitspfl. 2 Frauen stimmb.
Tuttlingen 15 862 E.		Komm. für die Frauenarbeitschule und für die Kleinkinderschule 2—5 Fr. stimmb.
Ürdingen a. Rh. 7 887 E.	Armenkomm. 2 Frauen stimmb.	
Wandsbeck 35 212 E.		Komm. zur Fürsorge für Lungenkranke 2 Fr.
Wattenscheid 27 636 E.		Deput. für das städtische Versorgungshaus 5 Frauen.
Weinheim i. B. 14 170 E.	Armenkomm. 17 Männer.	Komm. für Kranken- und Pfandnerhaus 1 Frau stimmb., Komm. für nützliche und sozialpol. Angelegenheiten 2 Frauen stimmb.
Wiesbaden 109 002 E.		Gesamtvorst. d. Arbeitsnachweises 2 Frauen Aufsichtskomm. d. Volksskindergart. Frauen
Worms a. Rh. 46 819 E.		Aufsichtskomm. des städt. Versorgungshauses 6 Frauen abwechselnd.
Zabrze 63 373 E.	Armenkomm. 2 Frauen stimmb., 9 Männer.	
Zehlendorf 16 864 E.	Armenauschuß 2 Fr. stimmb., 8 Männer.	
Zeitz 33 093 E.	Armenamt 1 Gemeindegewerkschaft stimmb.	
Zoppot 15 015 E.	Armenverwaltung 3 Frauen stimmb., 13 Männer.	Aufsichtskomm. kommunaler Anstalten, Frauen.
Zweibrücken 15 250 E.		Ausschuß d. Waisenhauskomm. 7 Frauen berat. Stimme.



AddF, Kassel; Sign.: NL-K-08; 28-3/1